

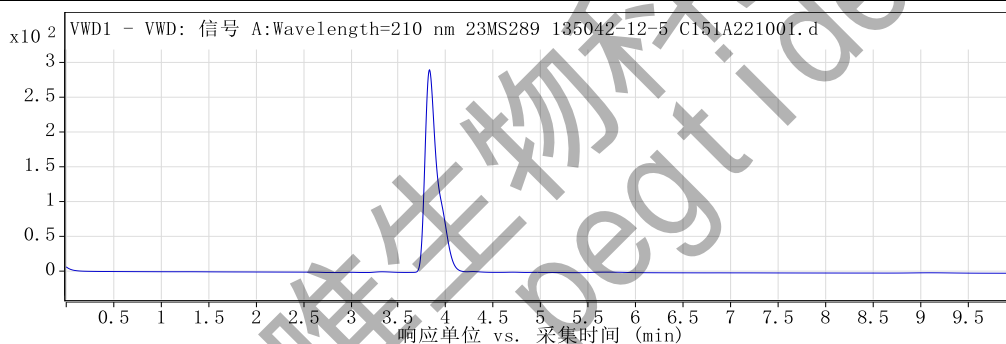
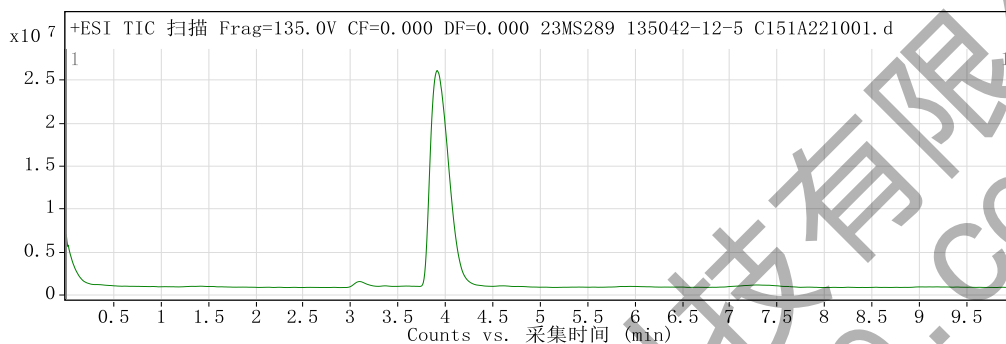
# 定性分析报告

数据文件名称	23MS289 135042-12-5 C151A221001.d	样品名称	23MS289 135042-12-5 C151A221001
样品类型	Calibration	位置	Vial 28
仪器名称	Instrument 1	用户名	DESKTOP-4G0NUSO\mouxin
采集方法	通用方法(D泵).m	采集时间	2023/9/19 21:54:04
IRM 校正状态	Not Applicable	DA 方法	Default.m

设备类型	TandemQuadrupole	Sample Group	
Info.		Stream Name	LC 1
Acquisition SW	6400 Series Triple		
Version	Quadrupole 10.0 (142)		

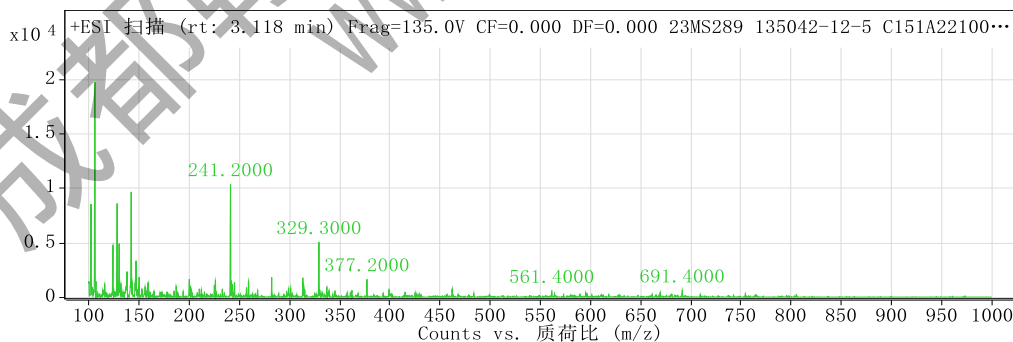
## 用户色谱图

裂解电压 135 碰撞能量 0 电离模式 ESI



## 用户质谱图

裂解电压 135 碰撞能量 0 电离模式 ESI



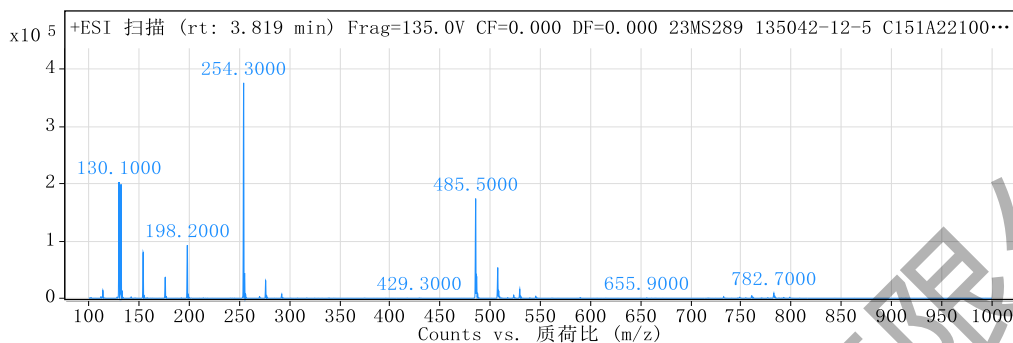
## 峰列表

m/z	z	丰度
102.2		8560.28
106		19736.96
124.1		4786.82
128.2	1	8621.94
130.2	1	4949.38
138.1		2367.76

# 定性分析报告

142.3		9684.94
147.1		3376.9
241.2		10386.78
329.3		5080.18

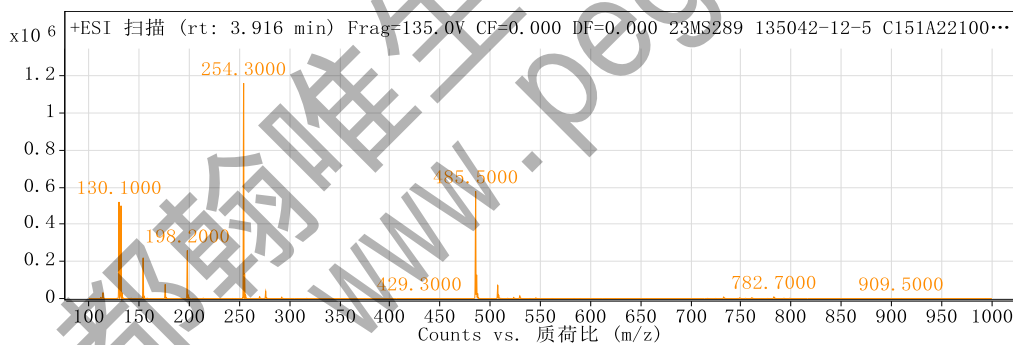
裂解电压 135      碰撞能量 0      电离模式 ESI



峰列表

m/z	z	丰度
130.1	1	202894.09
132.1	1	199070.92
154.1	1	80139.61
176.2		36581.4
198.2	1	92730.16
254.3	1	376104.44
255.3	1	43943.94
485.5	1	174032.97
486.5	1	38214.04
507.5	1	53575.29

裂解电压 135      碰撞能量 0      电离模式 ESI

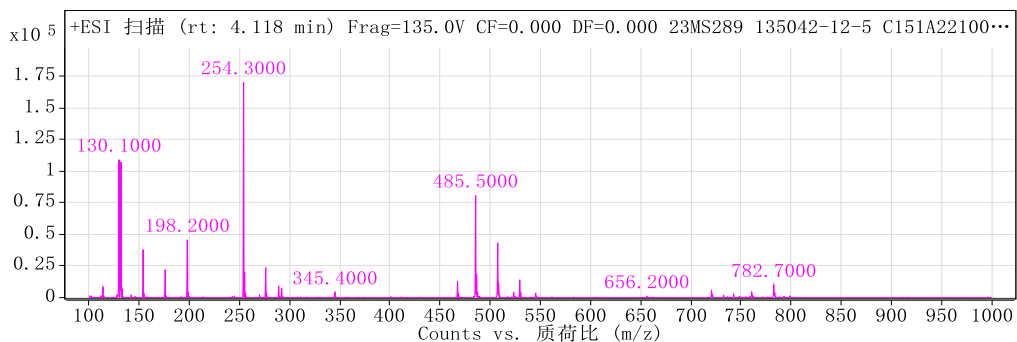


峰列表

m/z	z	丰度
130.1	1	520243.72
132.1	1	499763.13
154.2		218104.03
176.1	1	75586.63
198.2	1	258944.3
254.3	1	1159764.13
255.3	1	133310.92
485.5	1	577659.81
486.5	1	127614.69
507.5	1	71296.74

裂解电压 135      碰撞能量 0      电离模式 ESI

# 定性分析报告



## 峰列表

m/z	z	丰度
130.1		109051.15
132.1	1	107086.45
154.1		37953.7
176.1	1	22200.38
198.2	1	45753.18
254.3	1	170176.25
255.3	1	20125.14
276.3		23762.8
485.5	1	80776.95
507.5	1	43337.88

--- 报告结束 ---